

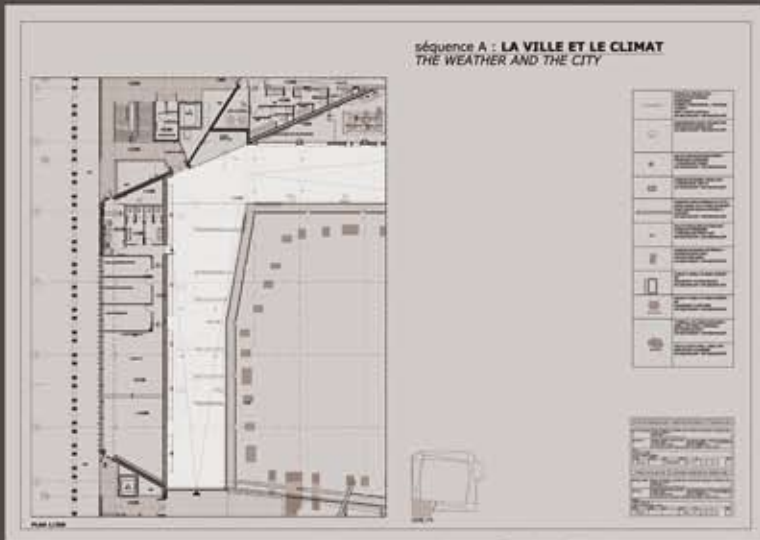


Pavillon France - Exposition Universelle

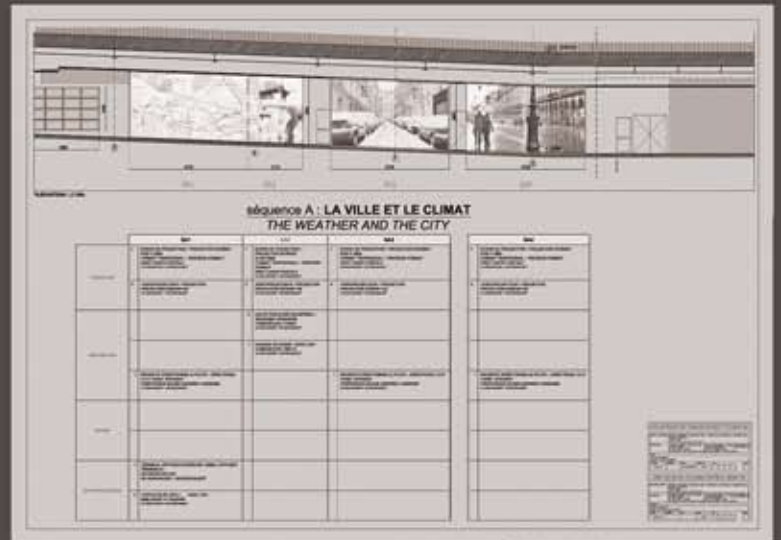
Maitre d'ouvrage : COFRES SAS	Building owner
Maitrise d'oeuvre :	
Jacques Ferrier Architectures, architecte	Architect
The Architectural Design & Research of Tongji University	Architectural Engineering
Agence TER, paysagistes	Landscape design
George Sexton, éclairagiste	Lighting design
Scenos-associés techniques scénographies.	Scenography Engineering
AMO : Algoé Consultants	Operation / Program Engineering

Budget: 21,2 M€ / Surface: 6 000 m²





Jacques Ferrer Architectures - scenos-associés



Jacques Ferrer Architectures - scenos-associés

4 M€
équipements scénographiques
scenographic systems

18 mois / month
d'études et suivi
scenographic mission

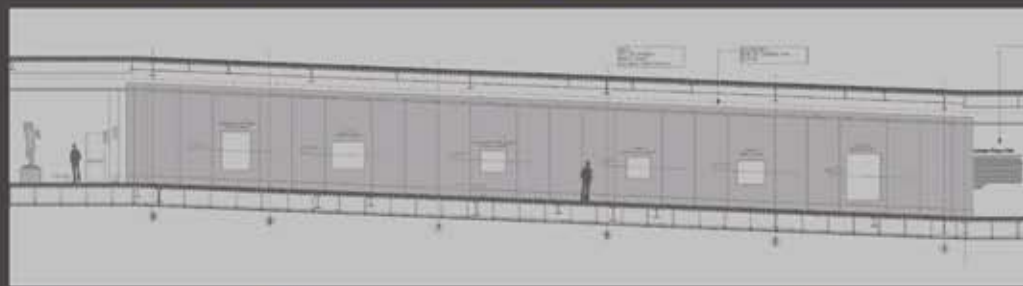
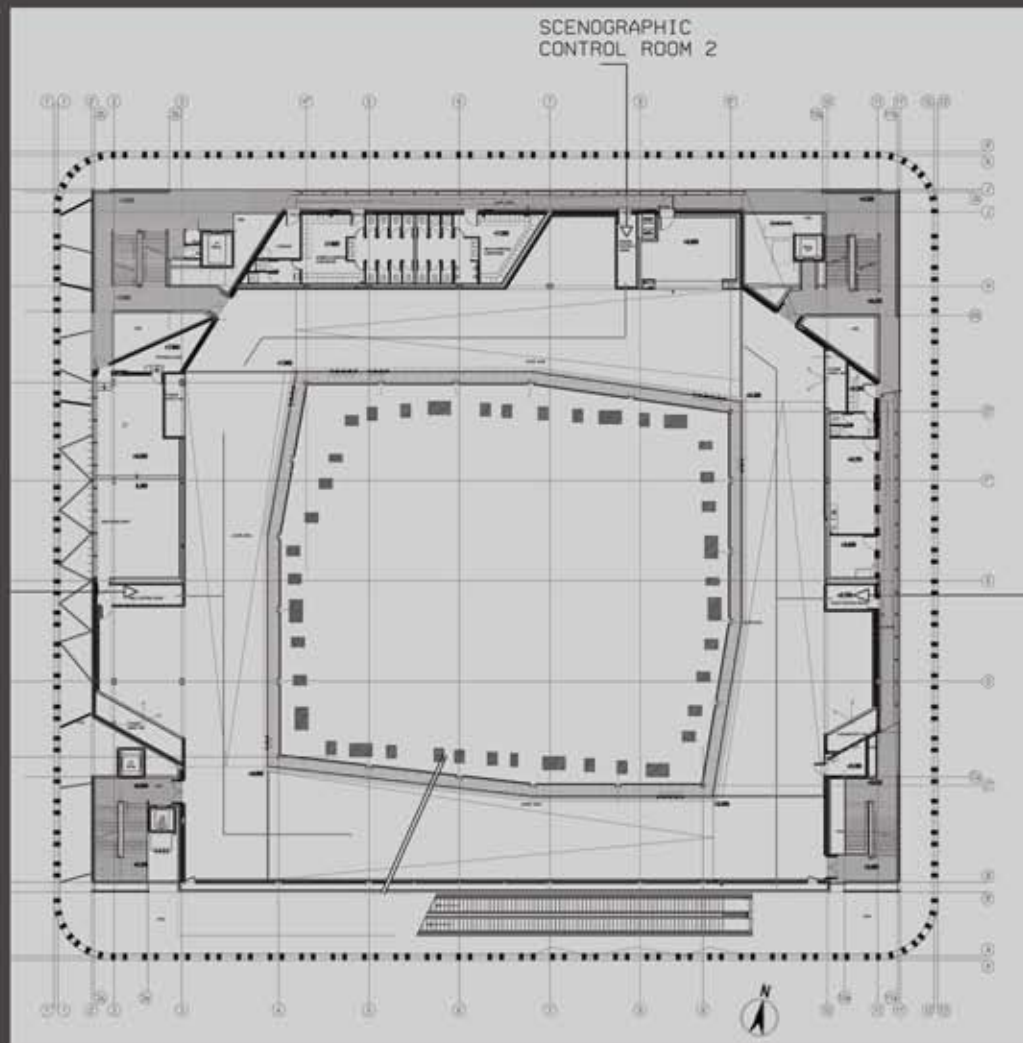




3D scenos-associati

1
vitrine / show case
international security class 7









chefs d'oeuvres du Musée d'Orsay
master pieces



L'Angelus
J.F. Millet

Le Balcon
E. Manet

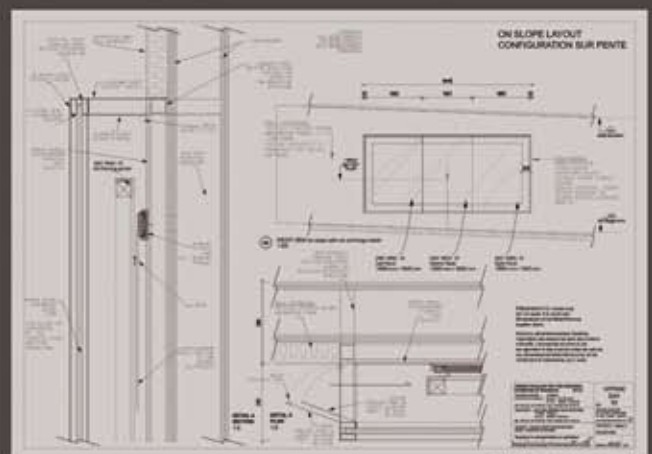
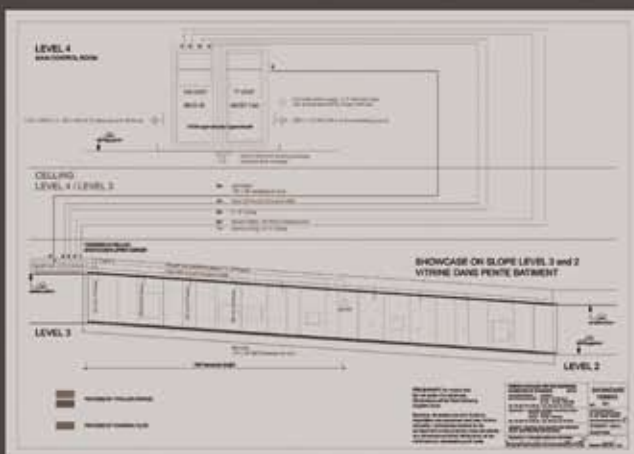
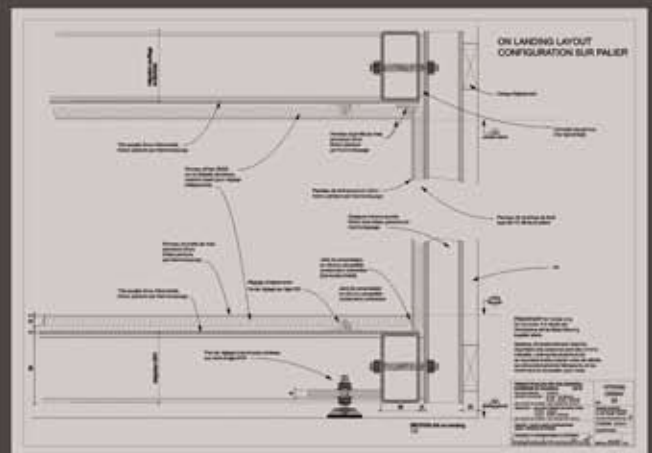
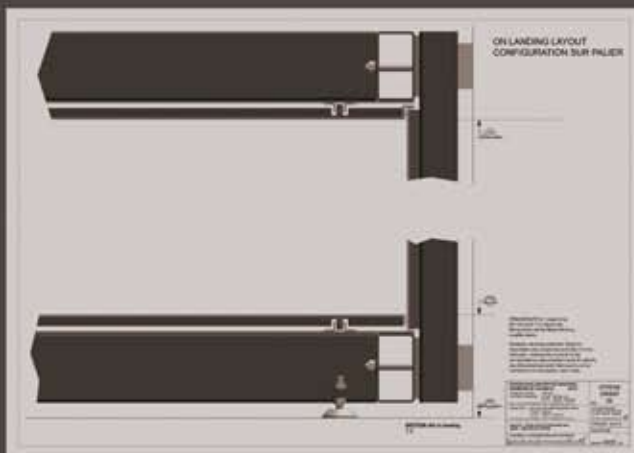
L'âge d'airain
A. Rodin

**La salle de
danse à Arles**
V. Van Gogh

**Femme
à la cafetière**
P. Cezanne

Le repas
P. Gauguin

La loge
P. Bonnard



détails scenos-associés

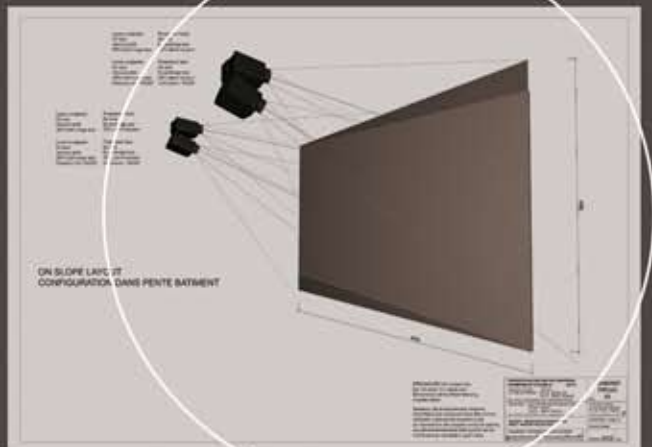
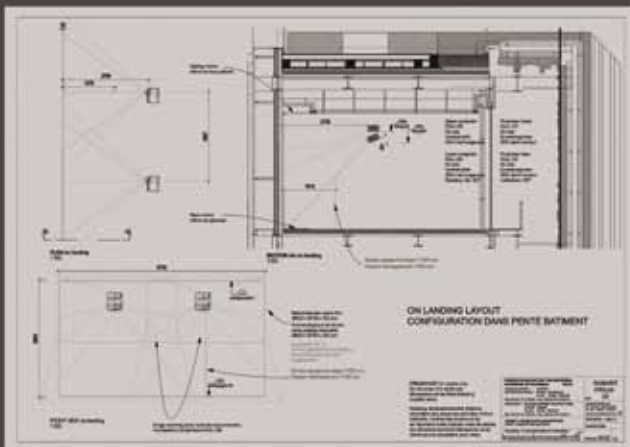
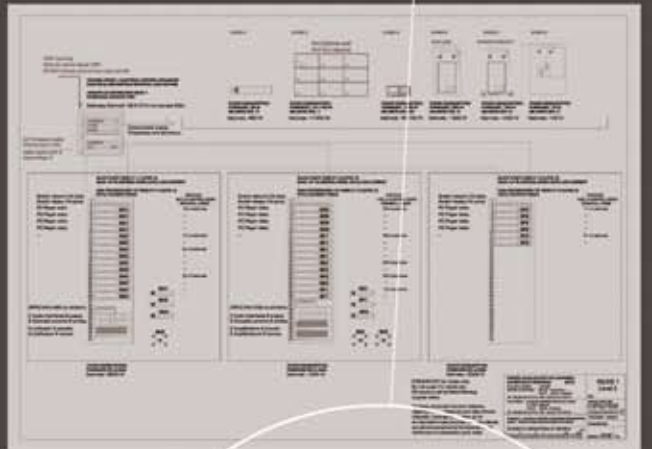
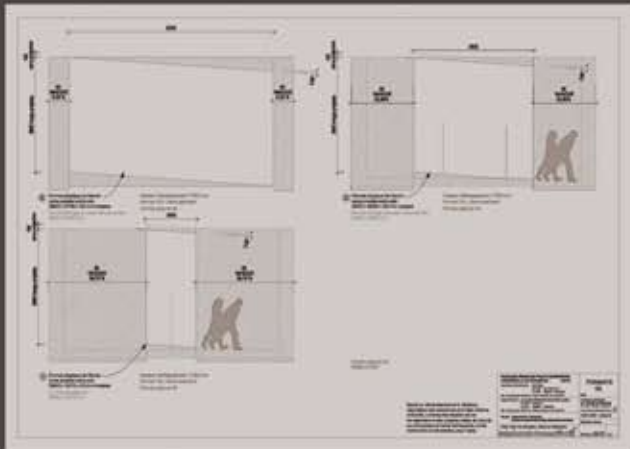




100
vidéo projecteurs
5700 ANSI lumens, Full HD
video projectors



1
film format 4K
4K movie shooting



détails scènes-associées



72

pistes son indépendantes
independent sound tracks

EXPO Shanghai China 2010

- Remerciements aux équipes de la Maîtrise d'Ouvrage: COFFRES SAS.
- Assistant MO: Algoé Consultants.
- Crédits illustrations des oeuvres prêtées : Musée d'Orsay, Yan Pei-Ming, Zao Wou-Ki.
- Crédits photographies : Jean-Paul Planchon, Ferrier Production, Scénos-associés.
- Remerciements aux équipes maître d'oeuvre JFA - Jacques Ferrier Architectures - et particulièrement, Pauline Marchetti, Anna Sanna, Alexandra Union, Wang Qiao, Aurélien Pasquier, Jacques Ferrier.
- Agence Ter, Michel Hoessler.
- Scénos-associés: Sophie Liger, Greg Panteix, Christophe Giraud.
- C&E Ingénierie, Georges Sexton Associates, Tribu, Barbanel Ingénierie, Peutz.
- Remerciements aux entreprises des lots scénographiques du parcours principal "La Ville Sensuelle": ETC Paris London, Flair Productions, Click Netherfield.



+ 30 000
visiteurs par jour
visitors per day